



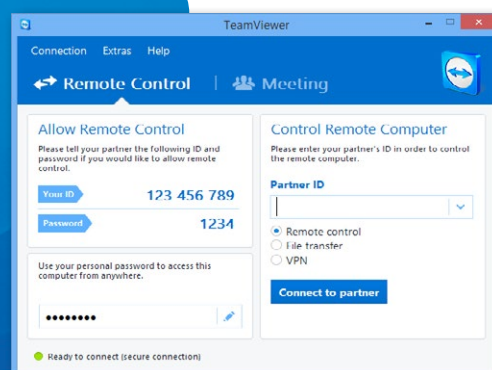
# TeamViewer – Asistencia espontánea

¿Desea ofrecer soporte remoto espontáneo?  
Le enseñamos cómo en tres fáciles pasos.

1

## Lo que usted hace

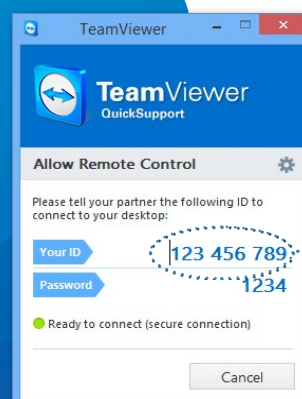
Descargue la versión completa de TeamViewer. Instálela simplemente siguiendo las instrucciones del asistente de instalación y, finalmente, inicie TeamViewer.



2

## Lo que hace su asociado

Pida a su asociado que descargue y ejecute el módulo de cliente de TeamViewer QuickSupport.



<http://www.teamviewer.com/download/TeamViewerQS.exe>

3

## Establecer una conexión

Introduzca el ID de TeamViewer de su asociado (ver la imagen del paso 2) en la pestaña "Control remoto". Haga clic en "Conectar con asociado" e introduzca la contraseña de su asociado en el siguiente cuadro de diálogo para establecer la conexión.

